

BETEGTÁJÉKOZTATÓ

AGY ÉS GERINCVELŐ SUGÁRKEZELÉSE

Előkészületek

Először különböző vizsgálatokkal pontosan meg kellett állapítanunk a daganat kiterjedését, a szervezet egészéhez való viszonyát.

A társbetegségek és különböző biológiai tényezők mérlegelése után egy szakértői orvoscsoport kidolgozta az erre az esetre legkedvezőbb kezelési tervet, amelynek része a sugárterápia is.

Amit a sugárterápiáról tudni kell

Az ionizáló sugárral a szervezet kórosan megváltozott építőelemeit, a daganatos sejteket pusztíthatjuk el célzottan. Ezt képzeljük el úgy, mint amikor reflektorral megvilágítunk egy tárgyat. A fénynyaláb jelképezi a sugárnyalábot. Ugyanígy lehet a kezelés alatt a szervezetben a daganat pontos helyére összpontosítani.

A kezelés sikere attól függ mennyire érzékenyek ezek a rosszindulatú sejtek, hogyan reagálnak a sugárhatásra, illetve, hogy az ép szervek hogyan viselik el a besugárzást.

A kezelést gondosan kell előkészíteni azért, hogy a célterületet a lehető legpontosabban, a környező ép szervek maximális védelmével sugarazzuk be.

Először meghatározzuk, hogy milyen testhelyzetben történjen a besugárzás, ezt a helyzetet minden kezelés alkalmával pontosan újra be kell állítani, ezért egyénre szabott maszkot alkalmazunk.

A testhelyzetet röntgenfelvételeken és fotókon is rögzítjük. Ebben a helyzetben történik az úgynevezett tervezési CT vizsgálat, amelynek képeiből az Ön besugárzandó testrészletét tudjuk a számítógépen megjeleníteni.

A számítógépen pontosan bejelöljük, hogy melyik területet szeretnénk sugárkezelésben részesíteni, valamint melyek a környezetében lévő sugárérzékeny szervek. Ezután a fizikusok és orvosok közös munkája nyomán kiválasztjuk a besugárzás technikáját és azon jellemzőit, mellyel egyénileg, az Ön esetében a testi adottságait és betegségét figyelembe véve a legmegfelelőbb kezelést érhetjük el.

A számítógép által kiszámolt besugárzási adatokat (besugárzási mezők számát, belépési kapukat, ékeket és egyéb technikai adatokat) az első beállítás során rögzítjük és ekkor a besugárzási mező határait a rögzítő kellékekre, illetve az Ön bőrére rajzoljuk. Ez alapján történik nap mint nap a kezelése.

Hogy fog zajlani a kezelés?

Az asszisztens lefekteti a besugárzási asztalra, ahogy Ön ezt az előkészítésnél a legkényelmesebbnek találta, erre szolgálnak a jelölések a bőrén, a sugármaszkon, a sínen vagy a „fektetési” papíron.

Kérjük, ezután ne mozogjon. A kezelés alatt maradjon végig nyugodt és lazuljon el ugyanabban a helyzetben.

A sugárzás maga fájdalommentes és csak néhány percig tart.

Tanácsok amelyek az Ön érdekeit szolgálják a terápia alatt

Minden egyes sugárkezelés után hosszabb ideig kell pihennie, a legjobb a friss

levegőn. Ügyeljen az elegendő és kiegyensúlyozott táplálkozásra. A legjobb, ha gyakran és keveset eszik. Mellőzze a zsíros, nehezen emészthető, puffasztó hatású ételeket. Mi fehérjét és szénhidrátot ajánlunk. Igyon sokat és szánjon elegendő időt az étkezésre!

Hogy a mellékhatásokat a lehető legcsekélyebbre csökkentsük:

- nem szabad a besugárzott bőrfelületet mosni, sprayt, dezodort, semmiféle alkoholos oldatot használni,
- a besugárzott bőrfelület semmilyen irritációt okozó hatásnak nem szabad kitenni, pl. napsugárzás, infravörös fény, forró levegő, mechanikus irritáció, mint pl. masszázs, szűk ruha.
- ne dohányozzon
- ne igyon alkoholt

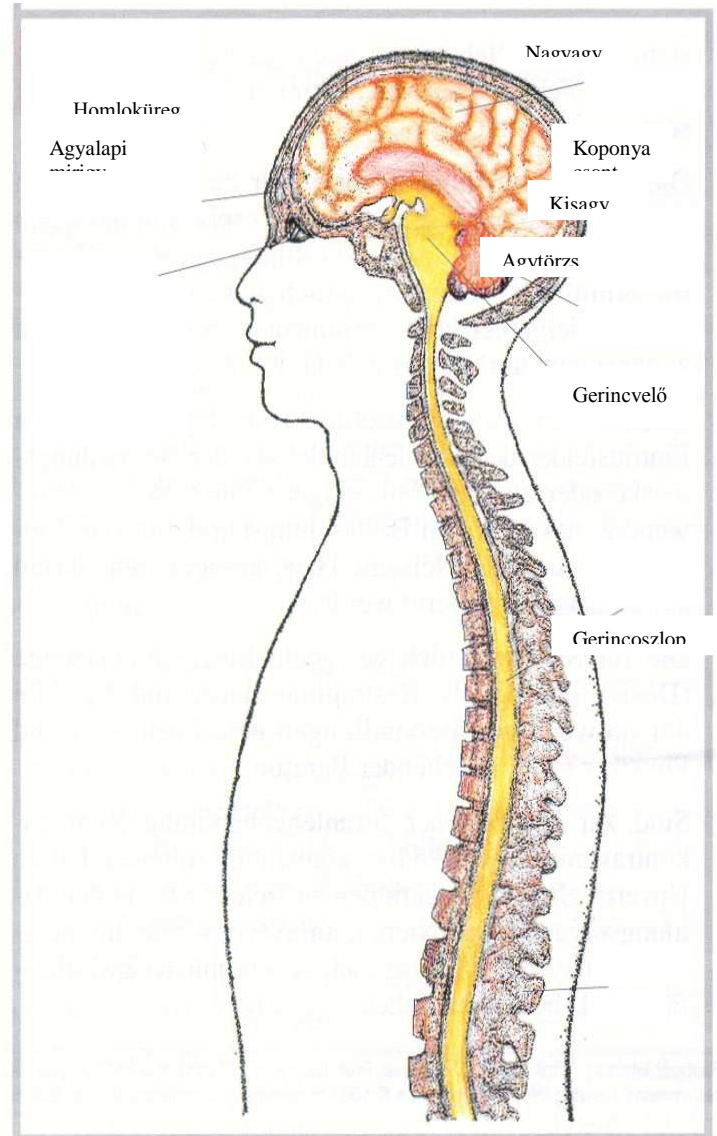
Az agy besugárzásánál a fejet sapkával vagy valamilyen fejfedővel a kezelést követő néhány hétben is védeni kell a hidegtől, nem szabad erős napsugárzásnak kitenni.

Vegyen részt lelkiismeretesen az előírt utókezeléseken, vér és röntgen vizsgálatokon. Kérdezze orvosát arról, hogyan segítheti gyógyulási folyamatát.



Milyen mellékhatásokkal kell számolni?

Fejfájás, enyhe rosszullét és hányás, fáradtság lehetséges. A rosszullét legtöbbször az első kezelési ciklus alatt lép fel



- Gyakori az étvágytalanság, a súlyvesztés,
- Bőrszárazság, enyhe bőrpír és bőrgyulladás előfordulhat, olykor hevesebb bőriritáció
- Repedezettség, nedvező sebek ritkán szintén előfordulhatnak

- Az egészséges idegsejtek károsodása a besugárzás által nem zárható ki.



Agy(velő) besugárzásánál:

- Agyödéma, az alapbetegség okozta panaszok, ismét jelentkezhetnek vagy felerősödhetnek, pl. bénulások, görcsroham, fejfájás.
- Koncentrációs készség és a memória zavarai, gyermekek esetében az iskolai teljesítmény csökkenése fordulhat elő. Ritkán a panaszok csak hónapokkal a sugárkezelés után jelentkeznek.
- A besugárzott területen a haj kihullása elkerülhetetlen
- Ha a fül a besugárzott területen van, nedvező sebek keletkezhetnek a hallójáratban és a fülkagylón



A gerincvelő besugárzásánál

- Gerincödéma az alapbetegség okozta panaszok, ismét jelentkezhetnek vagy felerősödhetnek, pl. bénulások, görcsroham, fejfájás.
- A fehér véresejtek, vérlemezkék, ritkán vörös vértetek leválása legtöbbször megakadályozhatatlan.
- Nyelési panaszok és gyomorfájdalmak (nagyon ritkán gyomorfekély) átmenetileg felléphetnek.

A nevezett mellékhatások közül a legtöbb gyógyszerrel csillapítható. Az egyidejű vagy már folyamatban levő kemoterápiás kezelésnél gyakrabban és hevesebben lépnek fel, melyek a sugárkezelés befejeztével részben vagy teljesen megszűnnek.



Milyen késői mellékhatások léphetnek fel

Az agyvelő besugárzása következtében:

- a haj kihullása a besugárzott területen
- frontérzékenység, fejfájás
- gyors fáradékonyság, megnövekedett alvásigény, szellemi lelassulás
- Az agyban ödéma, mely gyógyszeres kezeléssel egyensúlyban tartható.
- Helyenként az agyszövetek elhalása (agynekrózis), esetleg idegi kiesési tünetekkel (pl. bénulás)
- Hormonképzés csökkenése a köztiagyban és az agyalapi mirigyben, ezek kihatnak az anyagcserére és a szexualitásra, de hormontablettákkal kiegyenlíthetők.
- A hallás és látás romlása, attól függően, hogy az agy melyik részét érintette a sugárkezelés.
- Gyerekeknél: a koponyacsont növekedési zavarai.



A gerincvelő besugárzása következtében:

- a fehérvérsejtek, vérlemezkék, ritkán a vörösvértetek maradandó pusztulása, ha a gerincoszlop nagyobb részét sugárkezeljük, vagy ha a sugárterápiát kemoterápia előzi meg. Következmény: vérszegénység, fertőzésekre való hajlam, vérzések, (kék foltok megjelenése különösebb ok nélkül, fogínyvérzés, bél- vagy agyvérzés)
- Gerincvelői ödéma,
- Ritkán a bőr elszíneződése, nagyon ritkán a bőr alatti szövetek vagy izmok felkeményedése és zsugorodása,
- Ritkán érzészavarok, hirtelen éles fájdalom, a szövetek elhalása miatt, vagy a kialakult hegek következtében. Nagyon ritkán

- átmeneti vagy maradandó bénulás
(végtagok, hólyag, bél)
- Gyerekeknél növekedési zavarok, esetlegesen a gerincoszlop elferdülése.

Természetes kockázati tényező, hogy évek múltán második daganat fejlődhet ki (beleértve a leukémiát), melynek esélye besugárzás által csekély mértékben megnő.

Az utókezelések fontosak?

A sugárkezelés végén a rendszeres utókezelés kötelező, a kezelés eredményességének megítélése szempontjából. Ezeket a kezeléseket a kezelőorvosával és a háziorvosával szorosan együttműködve végezzük el.

Az első kontrolvizsgálat 4-6 héttel a sugárkezelés után esedékes, azután legalább évente egyszer 5 éven át. Adminisztrátorunk segít az időpont kiválasztásában és egyeztetésében.

Kérjük, jelentkezzen azonnal, a megadott időpontoktól függetlenül, ha állapota észrevehetően megváltozik.

Várakozás

A betegellátás sorrendje nem feltétlen egyezik a betegek érkezési sorrendjével. Az ellátás során tekintettel kell lennünk a betegszállításra, a speciális technikai szempontokra, az egyes betegek általános állapotára.

Önnel együtt számtalan súlyos beteget kezelünk, munkatársaink mindent elkövetnek, hogy a betegellátás minél zökkenő mentesebben történjen.

Kérjük, legyen Ön is tekintettel betegtársaira.

BELEEGYZÉSI NYILATKOZAT

A tervezett sugárkezelésről az orvosom Dr. részletesen tájékoztattott. Megértettem a kezelés célját, lehetséges mellékhatásait, szövődményeit. Kérdéseimre kielégítő válaszokat kaptam, és elégséges gondolkodási idő után a tervezett sugárkezelésbe beleegyezem.

Az egészségügyi és hozzájuk kapcsolódó személyes adatok kezeléséről és védelméről szóló 1997.évi XLVII. Törvény 7 §(2) a) pontja alapján hozzájárulok ahhoz, hogy az egészségügyi ellátás vizsgálati és gyógykezelési adatait a Kaposvári Egyetem Egészségtudományi Centrum, valamint a Kaposvári Egyetem Diagnosztikai és Onkoradiológiai Intézet munkatársai oktatási és tudományos kutatási tevékenységük során anonim módon felhasználják.

Hely, dátum

Beteg aláírása

Orvosi megjegyzések a beteg-felvilágosításhoz (egyedi rizikófaktorok, speciális kezeléssel kapcsolatos körülmények)

Hely, dátum

Orvos aláírása

Hely, dátum

Tanú 1

Hely, dátum

Tanú.2

A sugárkezelés elutasítása esetére

A beteg a felvilágosítás után nem egyezik bele a sugárkezelésébe, az ebből eredő lehetséges hátrányokról kimerítő tájékoztatást adtunk.

Hely, dátum

Orvos és beteg aláírása